



# Níveis ósseos estáveis e papila saudável

## Avaliação dos implantes NobelActive™ em áreas pós-extração com temporização imediata: um estudo clínico multicêntrico

### Conclusões principais

- Mínima remodelação do osso marginal no primeiro ano seguida de níveis ósseos crescentes.
- Aumento significativo no tamanho da papila.
- A avaliação dos pacientes quanto à função, estética e auto-estima apresentaram uma melhora significativa.
- Taxa cumulativa de sobrevida (TCS) após dois anos: 98,3%.

### Evidência clínica

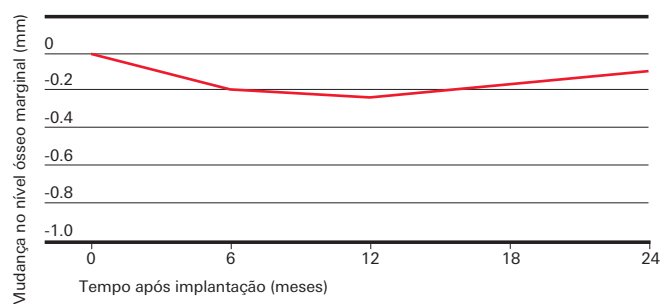
- Dados de 6 centros, 55 pacientes e 60 implantes.

### Relevância clínica

- Implantes NobelActive são implantes bem sucedidos mesmo em condições desafiadoras como substituições dentárias imediatas pós-extração.
- O protocolo de função imediata é um tratamento apropriado caso o torque do implante seja de, no mínimo, 35 Ncm.
- O aumento no tamanho da papila indica que o tecido mole está saudável e com boa estética.
- A combinação entre o desenho do implante, a mudança de plataforma (platform shifting) e a superfície TiUnité contribuem para níveis ósseos e de tecido mole favoráveis, como apresentados neste estudo.

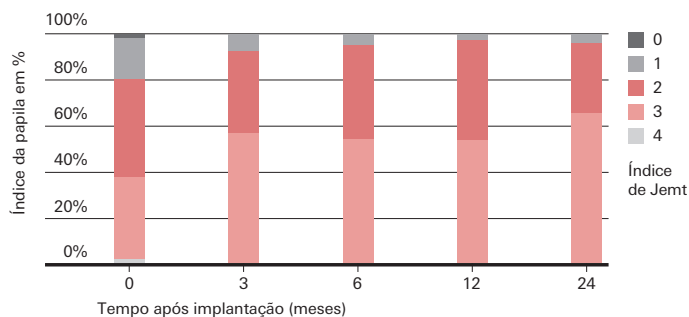
### Mínima remodelação do osso marginal seguida de níveis ósseos crescentes

O gráfico abaixo apresenta toda a remodelação óssea, desde o dia da instalação do implante até o acompanhamento de dois anos.

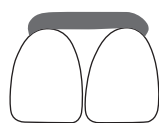


### Aumento no tamanho da papila

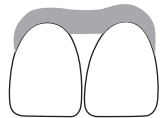
Os escores de papila aumentaram significativamente entre a instalação do implante e dois anos de acompanhamento, sendo que durante o primeiro ano observou-se a maior parte desse aumento.



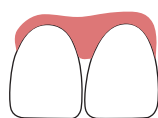
### Índice de Jemt\*



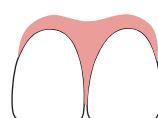
**Escore 0**  
Ausência de papila



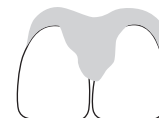
**Escore 1**  
Menos que a metade da altura da papila



**Escore 2**  
Metade ou mais da altura da papila



**Escore 3**  
Contorno ideal do tecido mole com a papila preenchendo todo o espaço proximal



**Escore 4**  
Papila hiperplásica cobrindo de forma excessiva a restauração e/ou os dentes adjacentes

\* Jemt T. Regeneration of gingival papillae after single-implant treatment. Int J Periodont Rest Dent 1997;17:327-33

# Resumo

## Título do estudo

Two-year Evaluation of a Variable-Thread Tapered Implant in Extraction Sites with Immediate Temporization: A Multicenter Clinical Trial. Int J Oral Maxillofac Implants 2012;27:611-8  
McAllister BS<sup>1</sup>, Cherry JE<sup>2</sup>, Kolinski ML<sup>1</sup>, Parrish KD<sup>1</sup>, Pumphrey DW<sup>1</sup>, Schroering RL<sup>3</sup>

## Objetivo

O objetivo deste estudo clínico foi avaliar a taxa de sobrevida, a remodelação óssea e a saúde do tecido mole ao redor dos implantes cônicos de rosca variável (NobelActive) instalados imediatamente em áreas pós-extração.

## Materiais e Métodos

Foram instalados, em seis centros, 60 implantes em 55 pacientes de acordo com um protocolo pré-determinado. Todos os implantes foram instalados em alvéolos pós-extração e foram submetidos à temporização e função imediata. As próteses definitivas (58 coroas unitárias e uma prótese fixa de duas unidades) foram instaladas durante o primeiro ano. Exames clínicos e radiográficos foram realizados no momento da instalação e após três, seis, doze e 24 meses. Medições da estabilidade do implante, índice de papila, níveis de placa, de mucosa periimplantar e níveis de osso marginal foram registrados nas respectivas visitas.

## Conclusão

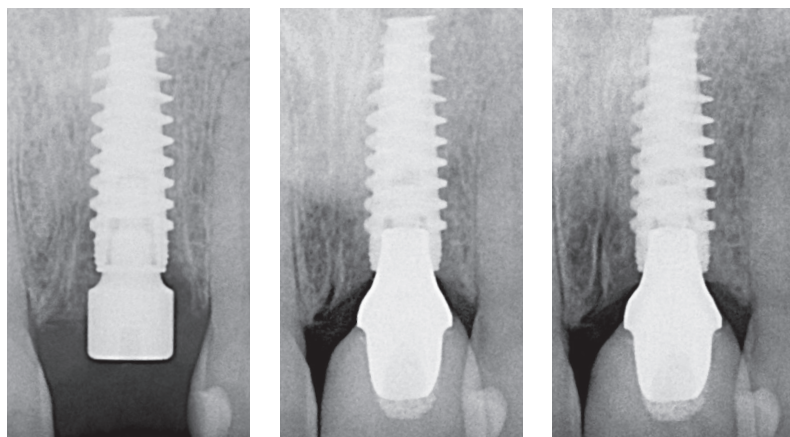
Após 24 meses, os resultados indicam que o implante cônico de rosca variável NobelActive pode ser utilizado de forma segura e efetiva

## Resultados

A taxa cumulativa de sobrevida foi de 98,3% no acompanhamento de dois anos. Apenas um implante fracassou antes do terceiro mês. A remodelação óssea média do momento da instalação até o acompanhamento de um ano foi de -0,22 mm (SD 1,30 mm, n=41), seguida de um ganho ósseo médio de +0,12 mm (SD 0,77 mm, n=33) entre 12 e 24 meses. A remodelação óssea marginal média foi de -0,10 mm (SD 1,38 mm, n=35) do momento da instalação do implante até o acompanhamento de dois anos.

O tamanho da papila, como mensurado pelo Índice de Jemt, aumentou significativamente ( $p < 0,001$ ) durante os dois primeiros anos. A avaliação dos pacientes quanto à função, estética e auto-estima, mensurados de 1 a 100 através da escala EVA (VAS), também apresentaram uma melhora significativa durante o estudo.

mesmo em condições desafiadoras como nos casos de substituições dentárias imediatas pós-extração.



Instalação do implante

12 meses

24 meses

Radiografia de um caso deste estudo evidenciando o aumento dos níveis ósseos ao longo do tempo (cortesia do Dr M. Kolinski, Chicago, USA).

1 Clínica particular em Periodontia (USA), 2 Clínica particular em Cirurgia Oral e Maxilo-Facial (USA), 3 Clínica particular (USA)