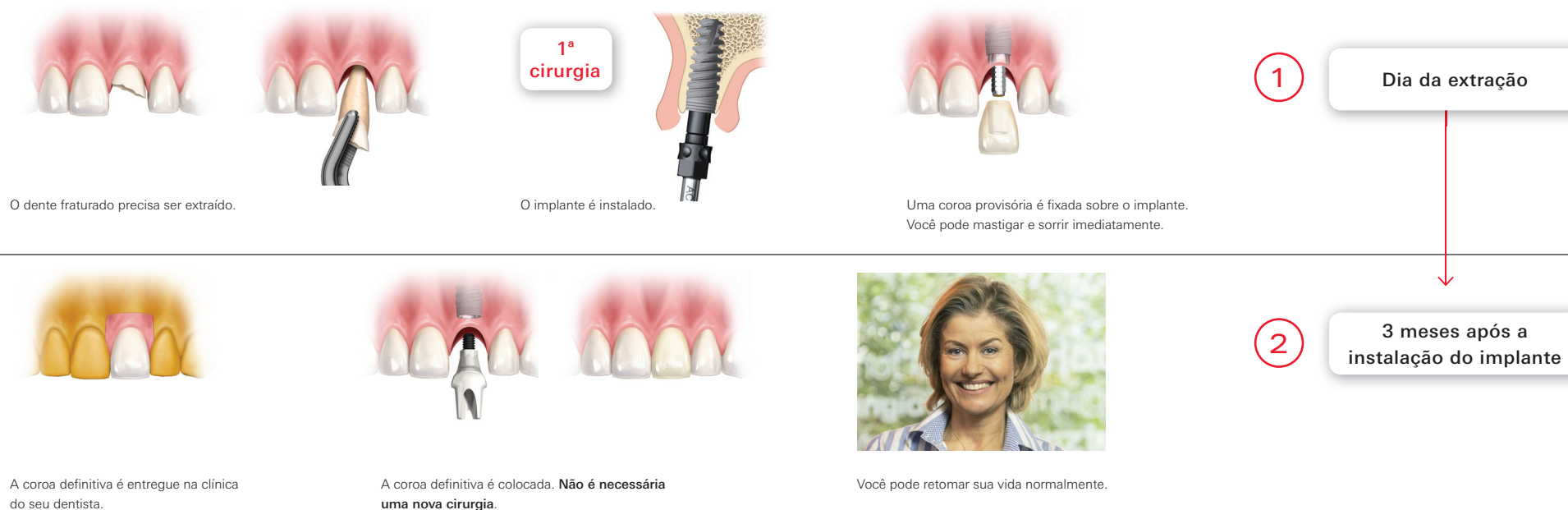
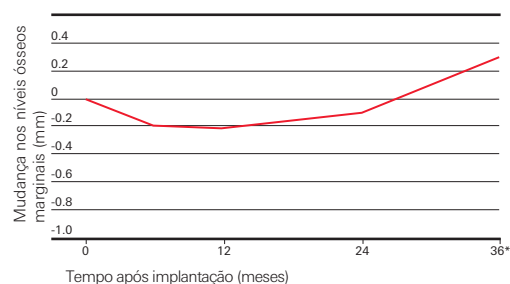


# Instalação imediata do implante.

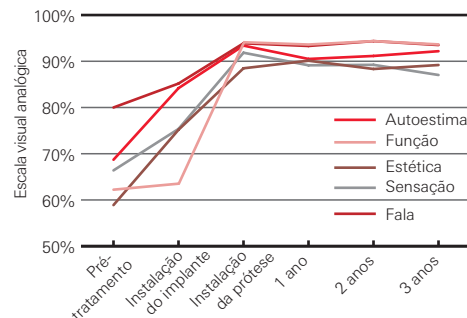


## Excelentes resultados com instalação imediata do implante.

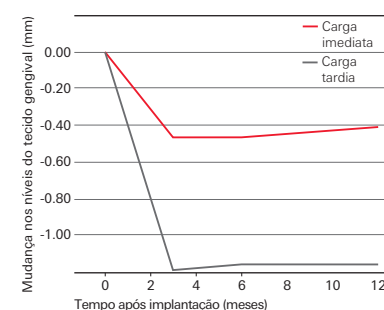
Níveis ósseos estáveis ou crescentes



Melhora imediata na qualidade de vida



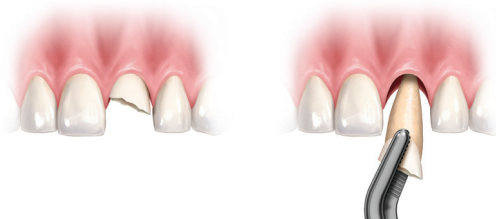
Melhores níveis dos tecidos moles com Função Imediata



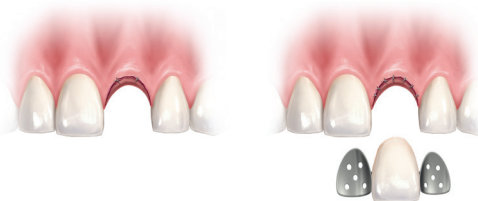
Kolinski et al. (2013) relataram excelentes resultados de sucesso do tratamento com implantes, níveis ósseos estáveis, tecidos moles saudáveis e satisfação dos pacientes. Os resultados sobre qualidade de vida também são significantes, com melhorias significativas na autoavaliação dos pacientes sobre estética, autoestima, função, sensação e fala.

De Rouck et al. (2009) conduziram um estudo sobre implantes unitários instalados em alvéolos pós-extração na maxila anterior, seguindo tanto a instalação imediata quanto o método convencional. A abordagem imediata leva a um resultado estético melhor. Os autores concluíram que, se todas as condições necessárias forem satisfeitas, os implantes devem ser provisionados instantaneamente para obter a estética ideal.

# Instalação convencional do implante.



O dente fraturado precisa ser extraído.



A área é fechada com pontos. Uma restauração provisória é fixada nos dentes vizinhos enquanto a área cicatriza.

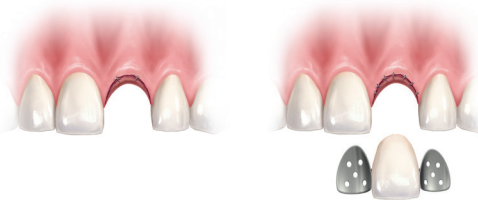
1

Dia da extração



1ª  
cirurgia

A área cicatrizada é reaberta. Sem um dente ou um implante ocorre retração óssea mas o implante pode ser instalado.



O retalho é fechado com alguns pontos e o implante é deixado para que seja integrado ao osso. A restauração provisória é fixada novamente.

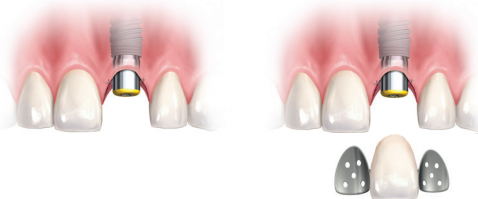
2

2-3 meses após a extração



2ª  
cirurgia

A área cicatrizada é aberta novamente para deixar o implante à mostra.



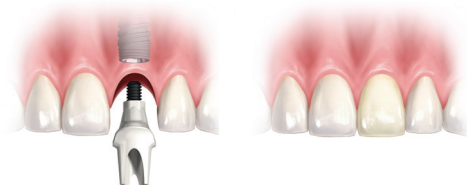
Um componente é instalado através da membrana mucosa e é fixado ao implante. A restauração provisória é colocada novamente.

3

6-9 meses após a extração



A coroa definitiva é entregue na clínica do seu dentista.



A restauração definitiva é colocada.



Você pode retomar sua vida normalmente em até 10 meses usando uma restauração temporária.

4

Um mês mais tarde